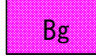
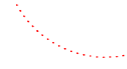


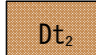





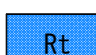


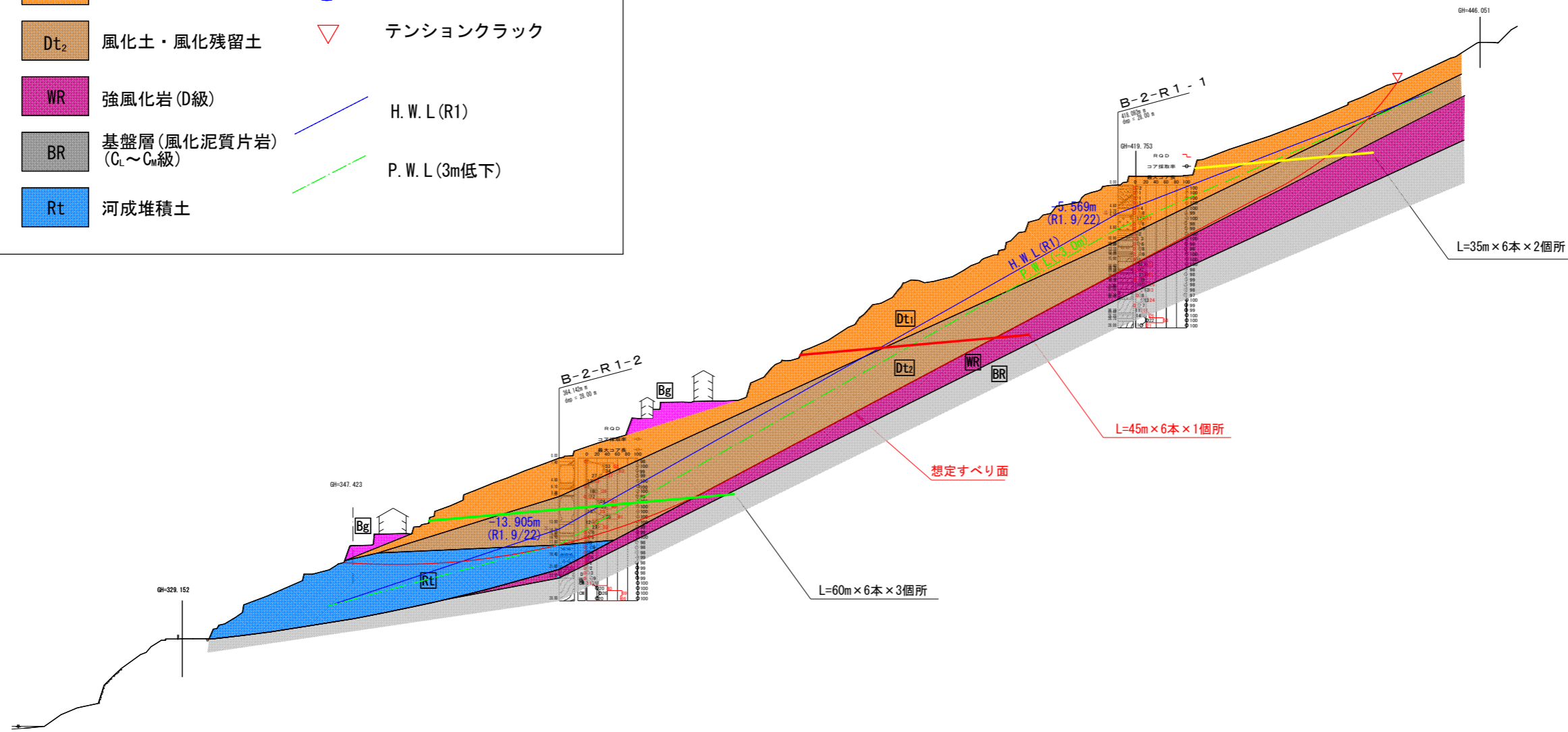
実施設計図面	
工事名	R2三土 桑内地すべり 三・山城光葉 地下水排除工事(4)
路線名等	桑内地すべり防止区域
工事箇所	三好市山城町光葉(第4分割)
図面名	平面図
縮尺	1 / 1000
図面番号	1 / 3
会社名	
事業者名	徳島県西部総合県民局県土整備部(三好)



B-2ブロック推定地質断面図 S=1/500

凡例

	盛土		想定すべり面
	崩積土		湧水
	風化土・風化残留土		テンションクラック
	強風化岩 (D級)		H. W. L (R1)
	基盤層 (風化泥質片岩) (C <sub>L</sub> ~C <sub>M</sub> 級)		P. W. L (3m低下)
	河成堆積土		

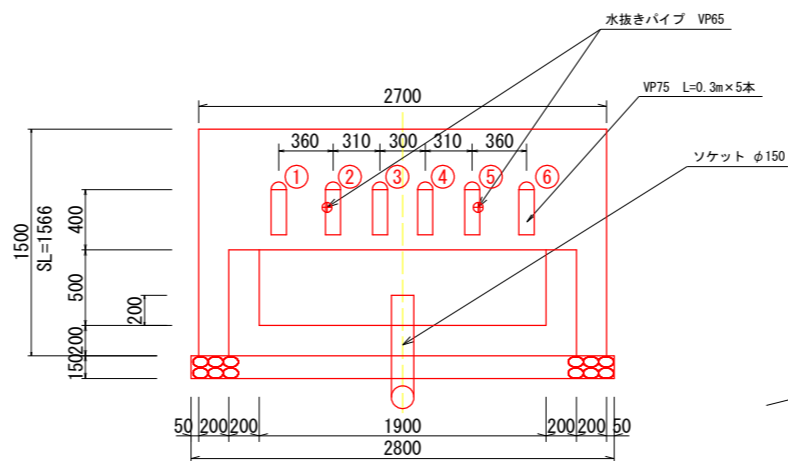
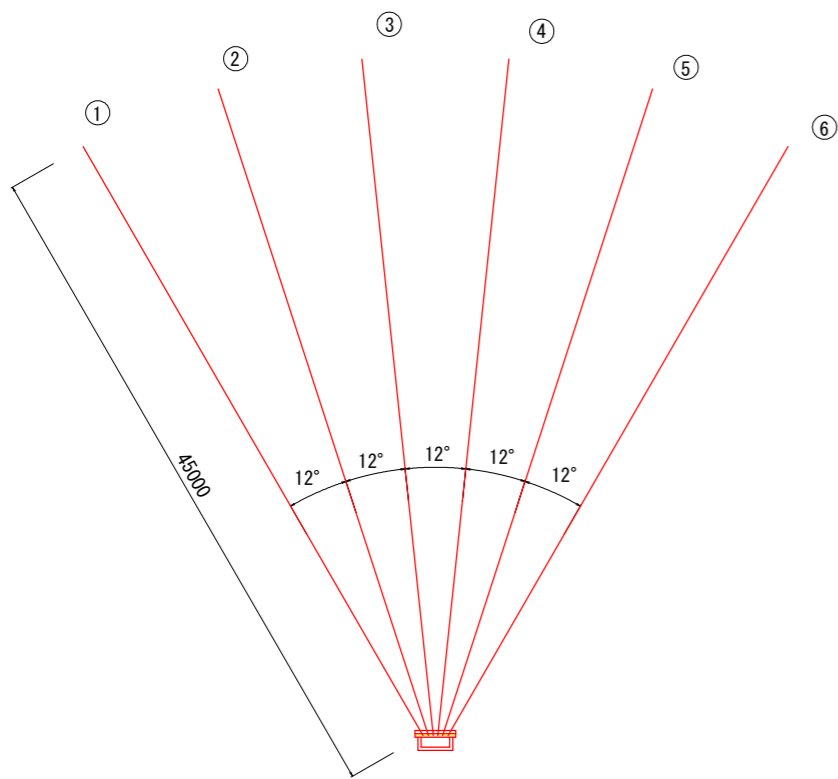


実施設計図面

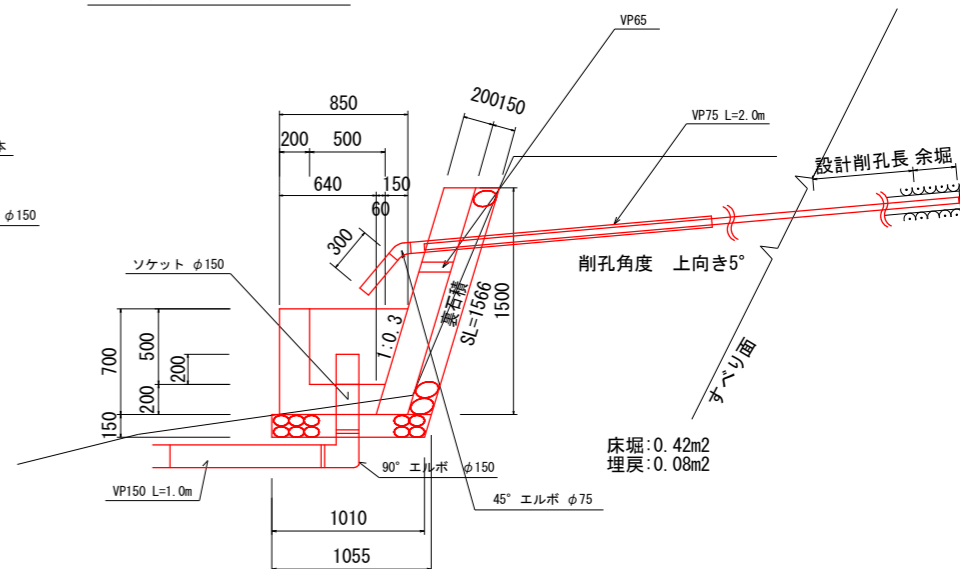
工事名	R2土 桑内地すべり 三・山城光業 地下水排除工事(4)		
路線名等	桑内地すべり防止区域		
工事箇所	三好市山城町光業(第4分割)		
図面名	断面図		
縮尺	1 / 500	図面番号	2 / 3
会社名			
事業者名	徳島県西部総合県民局県土整備部(三好)		

## 横ボーリング工構造図

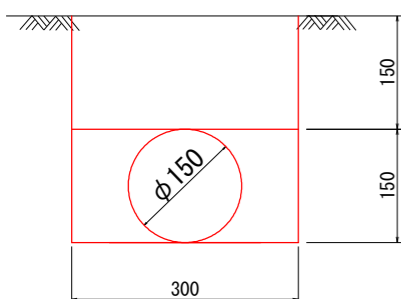
横ボーリング工 配置図 S=1:250



孔口処理工 S=1:25

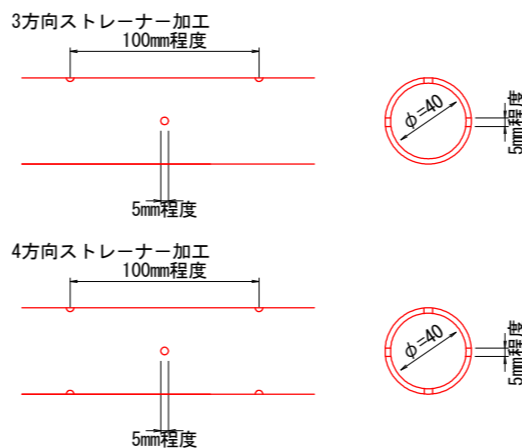


流末処理 S=1:5



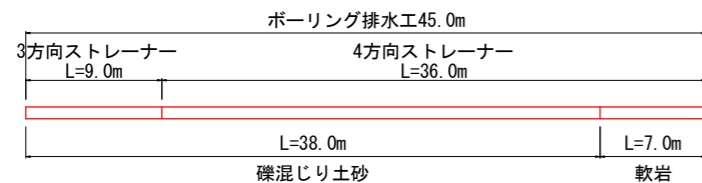
1m当り		
種別	名称	数量
土工有	床掘	0.09 m3
	埋戻	0.07 m3
	暗渠 (φ150)	1.00 m

保孔管ストレナー S=1:2



ストレナーは適切なジョイントにて堅固に接合すること。  
ネジ式で接合する際は、開口方向のズレに留意して、  
堅固に接合できない場合は、ジョイントを用いること。

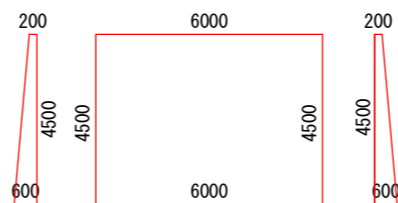
横ボーリング工 S=1:250



横ボーリング工数量 (45m x 6本)

内訳		数量	総延長
削孔径	φ90mm以上		
仮設足場	傾斜地	10.80空m3	
削孔数量	礫混じり土砂 : 38.0m x 6本	228.0m	270.0m
	軟岩 I : 7.0m x 6本	42.0m	
保孔管	ストレナー加工 : 3方向 : 9.0m x 6本	54.0m	270.0m
	ストレナー加工 : 4方向 : 36.0m x 6本	216.0m	

仮設足場 S=1:100



断面No.	高さ		幅	断面積	平均断面積	延長	数量
	H1 (m)	H2 (m)					
1孔側	0.20	0.60	4.50	1.80	1.80	6.00	10.80
5孔側	0.20	0.60	4.50	1.80	1.80	6.00	10.80

孔口処理工数量 (1箇所あたり)

種別	算式	単位	数量
床掘	$0.42 \times (2.8 + 0.5)$	m3	1.39
埋戻	$0.08 \times (2.8 + 0.5)$	m3	0.26
張コンクリート	$0.2 \times 1.566 \times 2.7$	m3	0.85
同上型枠	$1.566 \times 2.7 + 0.2 \times 1.566 \times 2$	m2	4.85
裏石積	$1.566 \times 2.7 \quad (t=0.15m)$	m2	4.23
集水枡コンクリート	$1/2 \times (0.85 + 0.64) \times 0.7 \times 2.3$ $- 1/2 \times (0.65 + 0.50) \times 0.5 \times 1.9$	m3	0.65
同上型枠	外枠 : $1/2 \times (0.85 + 0.64) \times 0.70 \times 2$ $+ 0.7 \times 2.30 =$ 内枠 : $1/2 \times (0.65 + 0.44) \times 0.70 \times 2$ $+ 0.7 \times 1.90 =$	m2	4.75
基礎碎石	$1/2 \times (1.055 + 1.010) \times 2.8 \quad (t=0.15m)$	m2	2.89
水抜きパイプ VP65	$0.209 \times 2$	m	0.42
45° エルボ φ75	(各孔口に使用)	個	5
塩化ビニールパイプVP75	$(0.3+2) \times 5$	m	11.5
ソケット φ150	(流末処理工に使用)	個	1
90° エルボ φ150	(流末処理工に使用)	個	1
塩化ビニールパイプVP150	$1+0.2$ (流末処理工に使用)	m	1.2

実施設計図面

工事名	R2三土 桑内地すべり 三・山城光業 地下水排除工事(4)		
路線名等	桑内地すべり防止区域		
工事箇所	三好市山城町光業(第4分割)		
図面名	構造図		
縮尺	図示	図面番号	3 / 3
会社名			
事業者名	徳島県西部総合県民局県土整備部(三好)		